

RETIRO FEMENINO

del 28 al 30 de junio en Barcelona

Activa tus Diosas
Perséfone y Hécate



Diosas Perséfone y Hécate

Ven a encarnar la Diosa que sabes que llevas dentro y regálate este Retiro para sanar tus asuntos pendientes en compañía de otras mujeres.

Estas Diosas son cualidades que todas las mujeres tenemos dentro de nosotras y que a veces olvidamos por las circunstancias que atravesamos o bien, por la falta de autoestima o de recursos. Ellas representan todo ese potencial que tenemos dentro y que nos merecemos conectar.

Perséfone representa nuestra sensibilidad, nuestra niña interna y la inocencia e ingenuidad. Hécate la diosa que trasciende y transforma su dolor en sabiduría y recursos para ella misma.

Porqué he diseñado este retiro

- Porque creo que te mereces experimentar este viaje de sanación en compañía de otras mujeres
- Porque sé que tienes un gran potencial dentro de tí para sanar tus heridas
- Porque en tus heridas es por donde va a entrar la luz y vamos a honrarlas, dignificarlas y aprender de ellas
- Porque ha llegado tu momento para dar un giro, fortalecerte y sentirte mejor



Can Benet Vives

He elegido este lugar para nosotras porque es ideal tanto por su entorno natural, como por sus instalaciones. La casa dispone de una sala muy bien preparada para nuestro trabajo terapéutico. Tiene habitaciones para compartir muy bien acondicionadas, la mayoría con baño propio, y servicio wifi. *Si deseas dormir en habitación individual o doble o triple, hay que abonar 22eur de suplemento por habitación y noche. Tienes que llamar a Can Benet para hacer la reserva.

Dispone de dos salas de estar para sentarse a leer, conversar o meditar. También tienen piscina de 40mt al aire libre. Y servicios extra como una sauna finlandesa y masajes terapéuticos que se pueden reservar.

La comida será vegetariana para favorecer el trabajo emocional. *Si tienes alguna intolerancia o dieta especial, no dudes en comunicármelo o a la casa directamente en +34.937.630.076



Cómo llegar



La ubicación exacta es: Can Benet Vives, Veïnat d'Hortsavinyá, 7. 08490, Tordera, Barcelona, España. La distancia desde Barcelona capital es de 60km. Aquí dejo enlace a google maps con la ubicación exacta. <https://maps.app.goo.gl/hZrcfGz8ZXgqMjBXA>

El transporte público llega a los pueblos cercanos de Calella (12km) y Tordera (11.5km), a partir de ahí, transporte privado para llegar. En tren, la estación más cercana es Calella costa, y desde ahí un taxi a Can Benet.

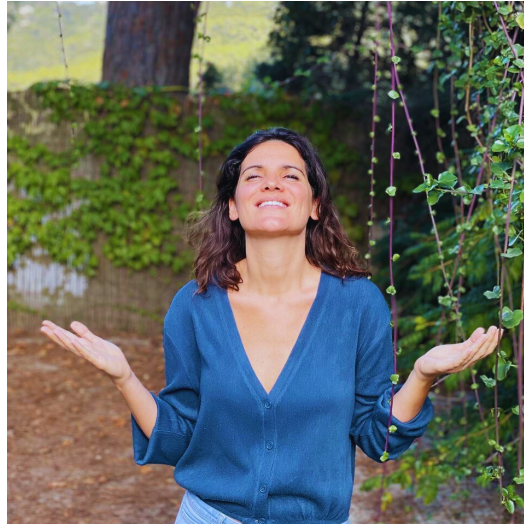
El campus dispone de un servicio de taxi de 8 plazas que os puede recoger en el aeropuerto del Prat (70km), estación de tren de Sants, Calella o Tordera.

Si deseas compartir coche con alguna mujer participante, puedes consultar al grupo y coordinaros de manera privada para llegar juntas.

Si no puedes llegar el viernes a las 16h, coméntamelo y lo tenemos en cuenta.

Si quieres llegar antes a Can Benet y aprovechar el día, puedes contactar con ellos y pedir comida extra para el viernes o la cena del domingo.

Facilitadora



Mi nombre es Marifé Pérez Chacón, me dedico a la psicoterapia plenamente desde hace 8 años y me fascina el mundo psicológico femenino.

Acompaño a mujeres en Retiros Femeninos desde una visión de empoderamiento desde el reencuentro con las Diosas o Arquetipos femeninos que todas tenemos dentro de nosotras.

En cada retiro exploramos en profundidad una Diosa y sus cualidades para integrarla en nuestra vida cotidiana y traer su esencia de la idea lejana a nuestro mundo real. Utilizo numerosos recursos para proponer dinámicas corporales, expresivas, creativas y que te vayas con una experiencia que te favorezca e ilumine tu camino.

Si quieres conocer más acerca de mi trayectoria, puedes visitar mi página web www.marifeperezchacon.com en el apartado 'sobre mí'. O mi instagram Terapeuta Marifé Pérez <https://www.instagram.com/terapeutamarifeperez/>. Puedes solicitar una entrevista gratuita previa al retiro para conocernos. Durará 20' y será a través de zoom.

Qué vas a encontrar en el Retiro

- *Rituales de transformación*
- *Movimiento corporal*
- *Meditaciones*
- *Dinámicas expresivas y emocionales*
- *Ejercicios de autoapoyo y apoyo compartido*
- *Ruedas de integración*



Planificación del Retiro *puede sufrir modificaciones en función del grupo

<i>Día</i>	<i>Actividades y horarios</i>	
Viernes	<i>Llegada a la masía, comienzo del retiro a las 16</i>	
Tarde	<i>Dinámica hasta 18.15, descanso de 20'</i>	
Noche	<i>Dinámica de 18.35 a cena</i>	<i>Cena 21h</i>
Sábado Mañana	<i>Dinámica de 10h a 12h, descanso 20'</i>	<i>Desayuno 9h</i>
Tarde	<i>Dinámica de 12.20 a 14h</i>	<i>Comida 14h</i>
Noche	<i>Retomamos 16h, descanso 18.15 de 20' a cena</i>	<i>Cena 21h</i>
Domingo Mañana	<i>Dinámica de 10h a 12h, descanso 20'</i>	<i>Desayuno 9h</i>
Tarde	<i>Dinámica de 12.20 a 14h</i>	<i>Comida 14h</i>
		<i>Cena 21h</i>

*Por la noche después de la cena, haremos el *Ritual de la Diosa**

Reservas y pagos

Escíbeme para reservar tu plaza a feperezchacon@gmail.com ó 695.974.162

- Hasta el 31 de marzo 350eur
- Después del 1 de abril 400eur

*Puedes hacer el ingreso por bizum al 695.974.162 o a la Caixa ES27-2100-3290-43-2100706141. No olvides añadir tu nombre y concepto 'retiro junio' y enviarme comprobante a feperezchacon@gmail.com o por whatsapp a 695.974.162.

Te enviaré algunas indicaciones específicas unas semanas antes del retiro.

Qué incluye el precio

- Todas las comidas y alojamiento compartido desde viernes a las 16h a domingo a las 16h
- Todas las actividades entre viernes a las 16h y domingo a las 16h
- Materiales de sala,

Qué no está incluido

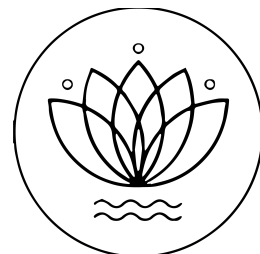
- Masajes individuales o entrada a la sauna finlandesa
- Habitación individual
- Transporte ida y vuelta a Can Benet

Testimonios de mujeres participantes

*‘Del trabajo en grupo y en femenino facilitado por Marifé solo puedo decir que si me dijeran que ha hecho magia, me lo creo. He vivido un retiro con ella y 8 mujeres más en el que gracias a todas las propuestas de trabajo, me he transformado. Ha sido un trabajo intenso, hecho desde el amor más absoluto gracias a la cura y el amor que Marifé pone en todo lo que hace, sin duda repetiré’. **Laia***

*‘Participar en el retiro de Marifé me ha permitido parar y encontrarme con esa Diosa, conocida o tal vez olvidada, yo te miro y tú me ves; y lo mejor, sentirme acompañada por mujeres maravillosas. **Ángela***





¡TE ESPERO CON MUCHA ILUSIÓN!